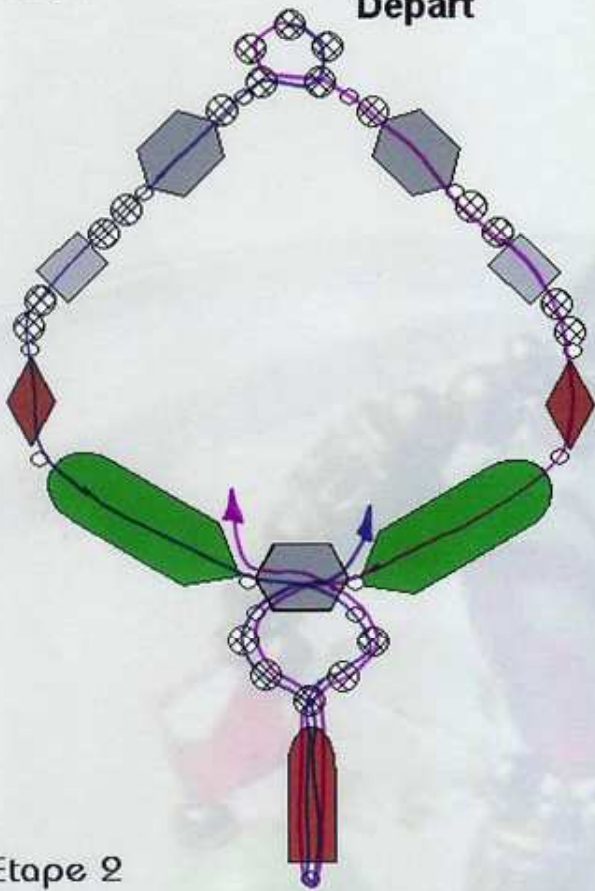


Pendentif Caméléon

Etape 1

Départ



perle indienne verte (3)



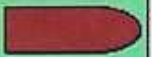
tonnelle rouge 8mm (2)



toupies 6mm (2)



perle indienne rouge (3)



cylindre bronze (4)



losange bronze (3)



ronde 8mm (2)



grosses rocailles bronze (26)



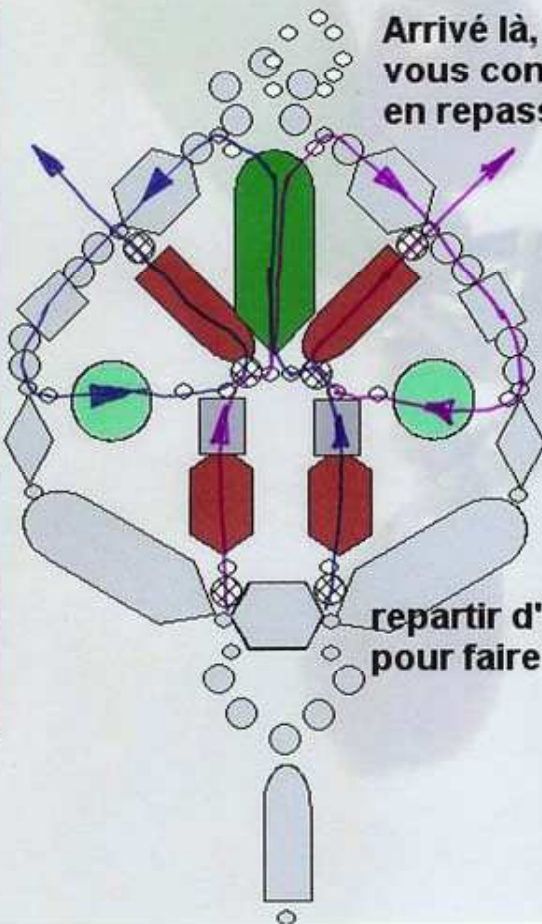
rocailles bronze



Etape 2

puis faire un petit anneau
emboîté ds les rocailles du départ

Arrivé là,
vous consolidez l'ensemble
en repassant partout



repartir d'ici
pour faire l'étape 2

Schema offert par Martine de La Géode
rue des Clarisses 64 4000 Liège



Created With a Trial Copy of SmartDraw

To remove this watermark please purchase a copy